

แนวทางปฏิบัติในการเก็บรักษาและการจำหน่ายของกลาง



กองบัญชาการตำรวจนครบาล กองบังคับการนครบาล 2

สถานีตำรวจนครบาลสุกรีสาร

SUTTHISAN POLICE STATION

1 การเก็บรักษา

แนวทางการปฏิบัติ การเก็บรักษาและการจำหน่ายของกลาง



2

การตรวจสอบ

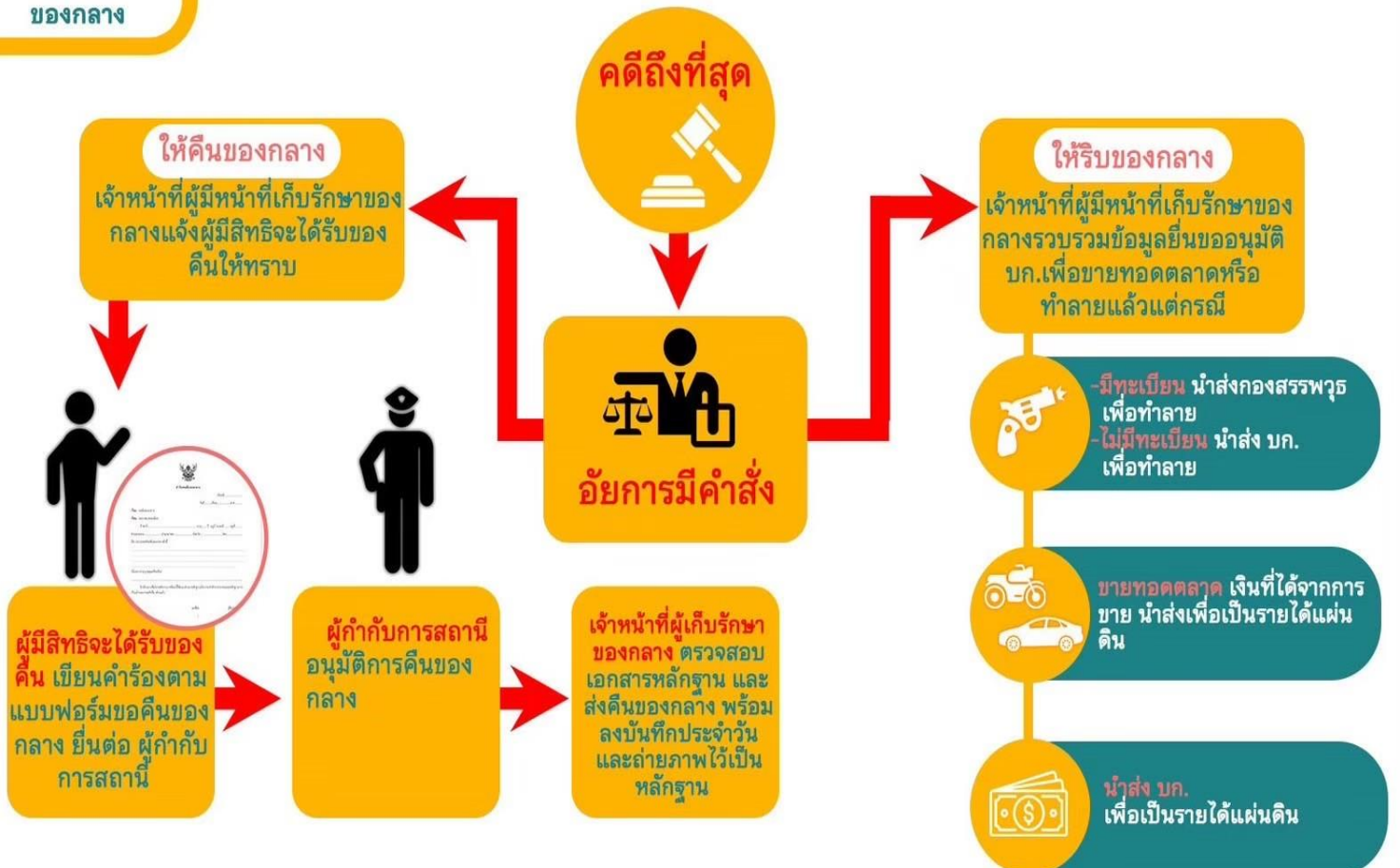
แนวทางการปฏิบัติ การเก็บรักษาและการจำหน่ายของกลาง



3

การคืน
ของกลาง

แนวทางการปฏิบัติ การเก็บรักษาและการจำหน่ายของกลาง



4

การจำหน่าย
ของกลาง

แนวทางการปฏิบัติ การเก็บรักษาและการจำหน่ายของกลาง

